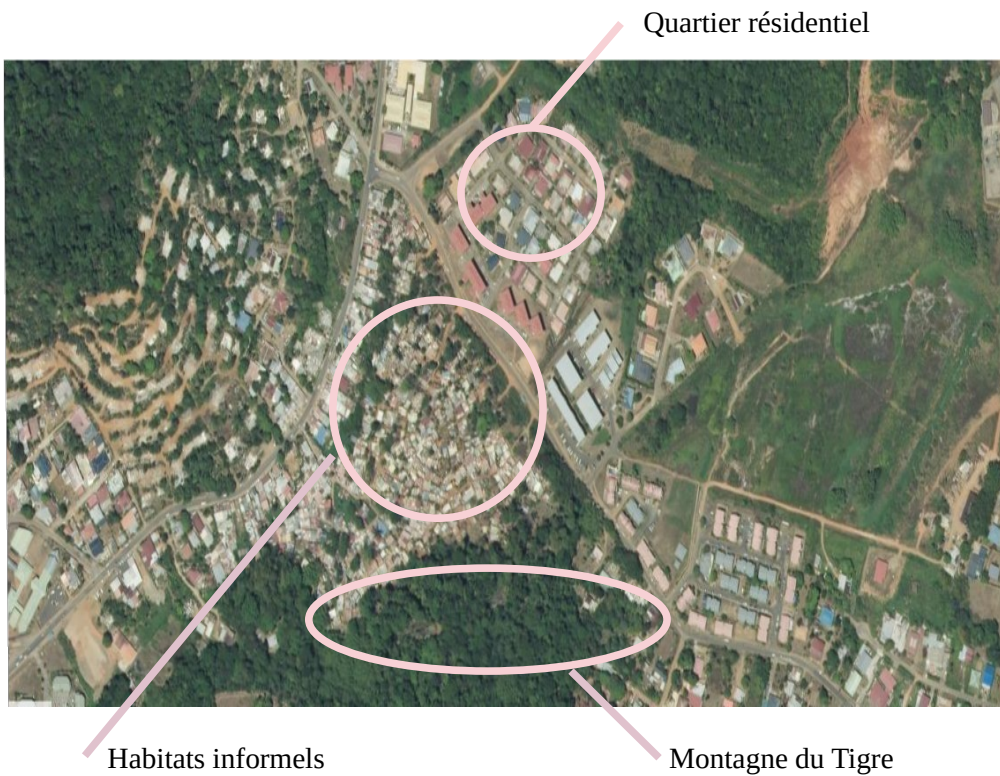


Les inégalités de développement en Guyane dans le quartier « Banbou ».



Sur cette photo est représenté un bidon-ville. On y voit des poubelles remplies à ras bord ainsi que d'innombrables déchets par terre. On peut constater que cette maison a été fabriquée de taules et de matériaux de récupération. On l'appelle « *Habitat informel ou habitation spontanée* ». Ces habitations sont précaires et subissent les intempéries. La grande majorité de ses occupants sont des étrangers en situation irrégulières (*ESI*), mais également des gens en difficultés sociales et financières dont la situation ne leur permet pas d'occuper des logements légaux.

Cette photo à été prise en Guyane Française sur la commune de Cayenne dans le quartier dit « *Banbou* ». Ce quartier est composé d'un millier de logements spontanés comportant des ruelles, des commerces et des habitations, le tout illégal. Ce quartier permet de constater une inégalité au sein de la population guyanaise entre les propriétaires légaux et les occupants de ces squats. Dans l'attente d'une régularisation de leur situation sur le territoire dans lequel il se trouve et de l'obtention d'un logement salubre, ils se trouvent dans l'obligation de construire et de vivre dans se genre d'habitat malgré leur volonté. D'autre, possédant une situation l'égale mais n'ayant pas les moyens financiers afin d'obtenir un logement ou étant dans l'attente de se dernier, sont dans l'obligation de vivre dans un habitat illégal, très souvent insalubres. Les conditions de vie sont difficiles en raison du climat (*fortes pluie – chaleur – promiscuité – insécurité*)

Les fortes pluies peuvent aussi provoquer des inondations pouvant détruire partiellement, voir entièrement ces logements. Ces occupants sont en première ligne en cas incidents majeurs (*inondation – incendie – éboulement*)

Nous pouvons apercevoir sur la carte que les habitations sont toutes les unes sur les autres et qu'il y a peu d'espace et de rues. Une route séparant deux mondes ; d'un coté de nombreux d'habitats informels. De l'autre, de belles maisons et de grand bâtiments protégés des intempéries, Le Mont située à proximité du squat, génère également un risque d'éboulement en cas de fortes pluies. (*Cf : Catastrophe de 2019*)

Nous pouvons donc constater d'énormément inégalités dans les différents habitats de la Guyane.